

Vollautomatischer Beschickungskran (Grüngut)

Damit die Biologie im Gärraum optimal arbeiten kann, benötigen Biogasanlagen für die industrielle Grüngutvergärung prozessbedingt regelmässige Eintragsintervalle. Eine Möglichkeit für das Zuführen der Biomasse besteht bei solchen Anlagen aus dem Einsatz eines vollautomatischen Beschickungskrans, der das Material zur Zerkleinerung in einen Schredder abwirft. Von dort wird es dann über Transportbänder und Förderschnecken der Fermentation zugeführt.

Zusätzlich wird der Kran periodisch im Handbetrieb für Unterhaltsarbeiten eingesetzt, wie zum Beispiel das Entleeren von Klärbecken oder zum Heben von Lasten bei Reparaturen.

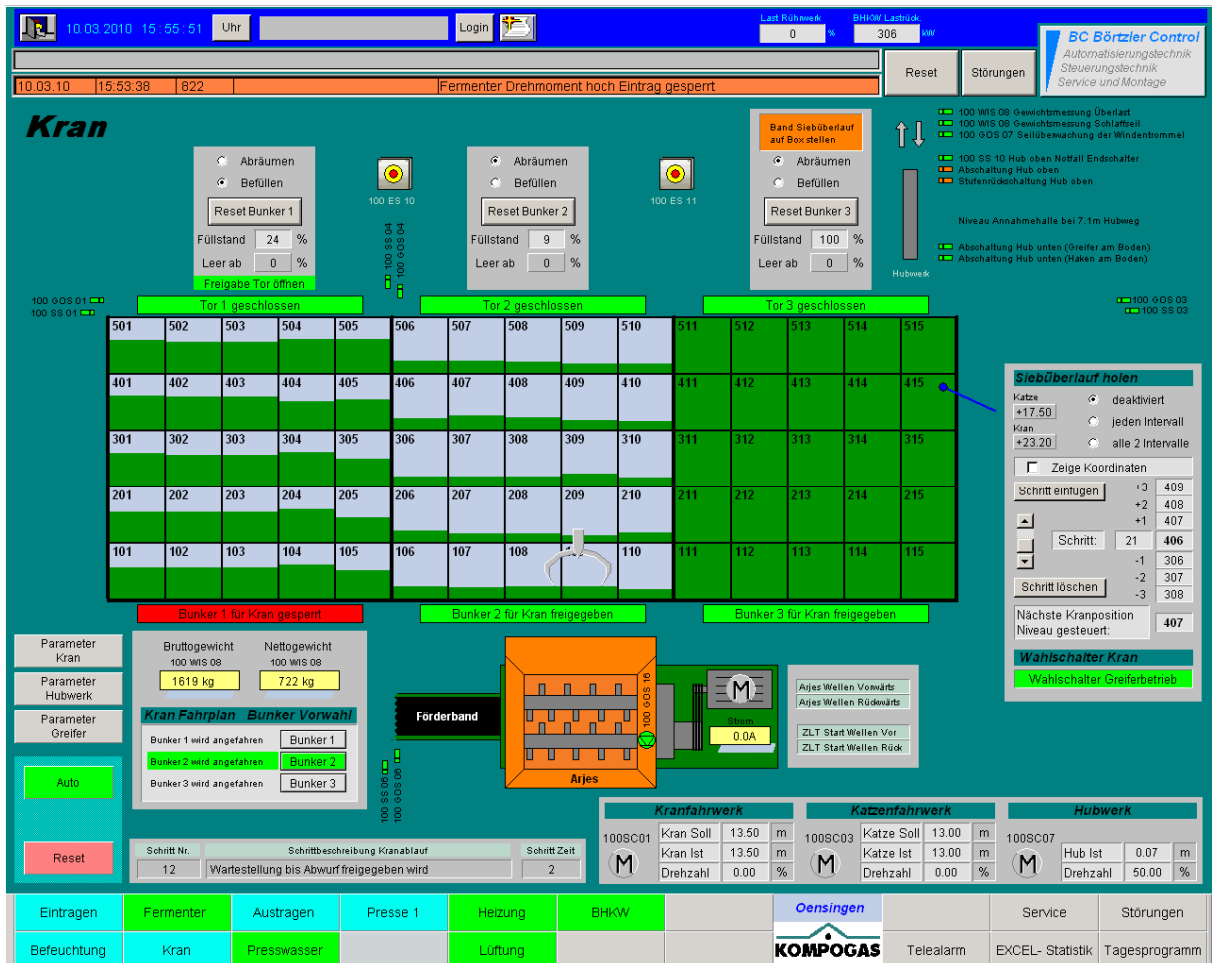
Eckdaten der Anlage

- Einträger Brückenlaufkran (Tragfähigkeit 2'000kg) mit Schalengreifer
- Funkfernsteuerung für Handbedienung
- Vollautomatischer Beschickungsbetrieb mit Füllstandsmessung, sequentieller Ablaufsteuerung und Bunkerfreigaben über Torsteuerung
- Betriebszeit rund 10 Stunden pro Tag



Der Lieferumfang von **BC Börtzler Control GmbH** für die vollautomatischen Beschickungskranen umfasst folgende Komponenten:

- Absolutwegmesssysteme für lineare wie auch rotative Bewegungen
- Profibus DP zur Anbindung der Sensorik, der Frequenzumformer für Hub- und Fahrtriebe und der dezentralen Peripherie
- Energieeffiziente Frequenzumformer mit Energierückspeisung
- Steuerung integriert in die Prozesssteuerung der Biogasanlage oder autark mit Datenaustausch zu Prozessleitsystem
- Visualisierung auf Prozessleitsystem mit animiertem Übersichtsbild, Füllstands-Informationen, Parameterseiten für Bunkerkoordinaten, Antriebe und Sensorik



Auf unserer Homepage www.bcontrol.ch finden Sie zahlreiche weitere Projekte aus dem Bereich Umwelttechnik.

Für weitere Auskünfte zögern Sie nicht, uns zu kontaktieren.