

Vollautomatischer Stapelkran

Bei Schindler AG in Ebikon LU installierte die GERSAG Krantechnik GmbH einen vollautomatischen Stapelkran. Das Multitalent bewerkstelligt im manuellen Betrieb über eine Funkfernsteuerung den LKW-Ablad und lagert anschliessend die Blechtafeln vollautomatisch im Regallager ein. Bei Bedarf werden diese Blechtafeln vom Stapelkran den Verarbeitungs-Zentren automatisch zur Verfügung gestellt. Über Touchscreen-Bedienpanel, welche an den Verarbeitungs-Zentren oder beim LKW-Ablad stehen, werden die Transportaufträge aufgegeben. Die Steuerung arbeitet dann die einzelnen Aufträge je nach Priorität ab, so dass stets das gewünschte Material zur richtigen Zeit an der richtigen Maschine zur Verfügung steht.

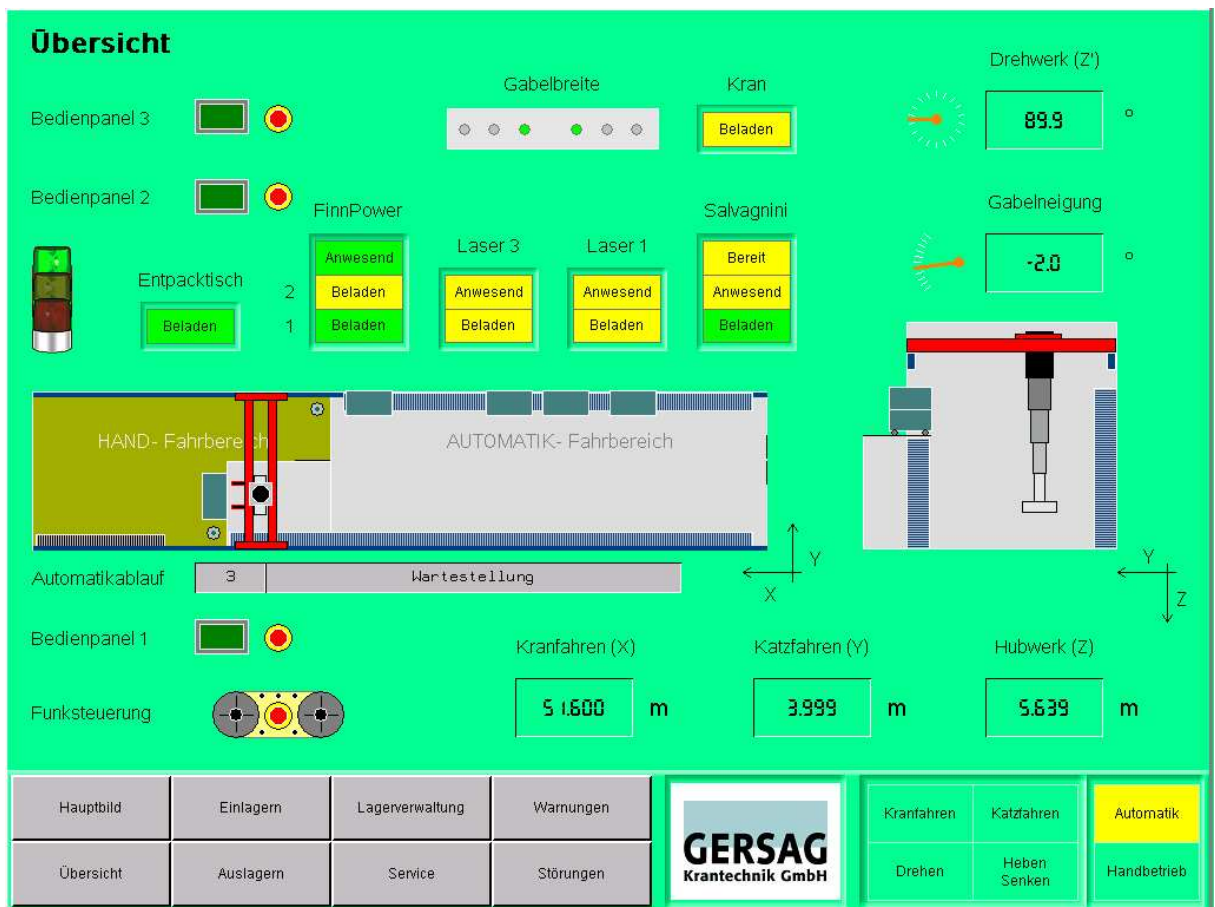
Eckdaten der Anlage

- Zweiträger Brückenlaufkran (Tragfähigkeit 3'200kg, Spannweite 12.4m, Fahrweg Kran 75.0m) mit Teleskophubmast und Gabelträger mit hydraulischer Verstellung
- 285 Lagerplätze für Blechpakete mit maximal 4000 x 1500 x 300mm (L x B x H)
- Sechs Übergabestellen für Blechpakete bis zu 2 Tonnen Gewicht
- Funkfernsteuerung sowie drei Bedienpanel für die Aufgabe von Transportaufträgen



Die vollautomatische Steuerung programmiert von **BC Börtzler Control GmbH** umfasst folgende Komponenten:

- Absolutwegmesssysteme für lineare wie auch rotative Bewegungen
- CAN- Bus zur Anbindung der Sensorik, der Frequenzumformer für Hub- und Fahrtriebe und der dezentralen Peripherie
- Steuerung Modicon M340 von Schneider Electric mit remanenten Daten
- Visualisierung auf Touchpanel Magelis (15 Zoll) von Schneider Electric mit animiertem Übersichtsbild, Meldearchiven, Lagerübersicht, Parameterseiten für Antriebe, Sensorik, Regalpositionen und Lagerverwaltung
- Auf Kundenbedürfnisse zugeschnittene Lagerverwaltungssoftware
- Täglicher Export von Lagerbestand und Tagesverbrauchslisten auf Kundenserver



Auf unserer Homepage www.bcontrol.ch finden Sie zahlreiche weitere Projekte aus dem Bereich Maschinenbau.

Für weitere Auskünfte zögern Sie nicht, uns zu kontaktieren.